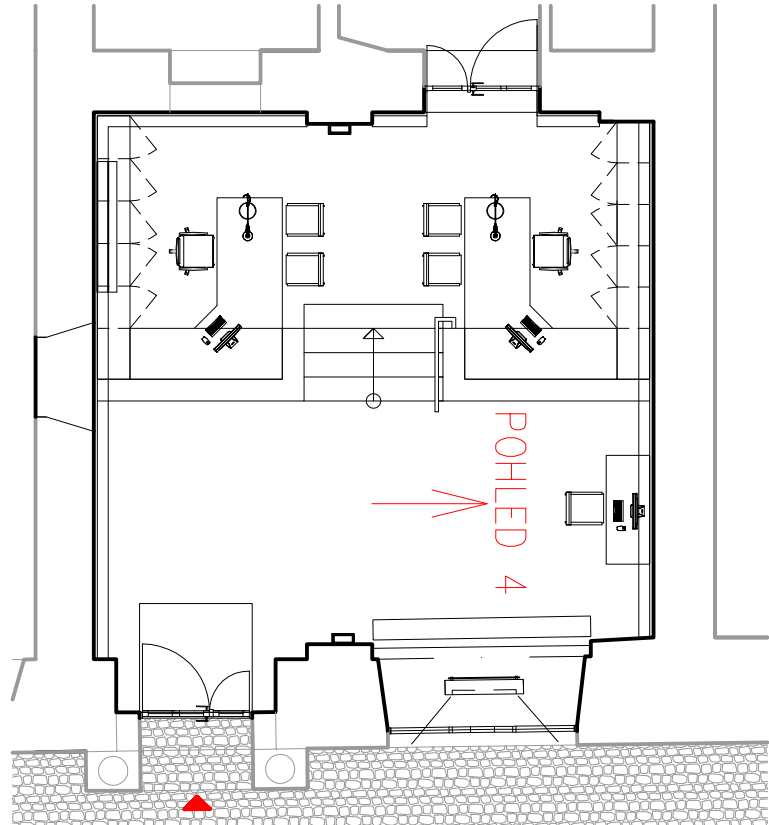


LEGENDA MATERIÁLŮ

01	PODLAHA Z CEMENTOVÉ STĚRKY. PODROBNOSTI VIZ PD D.1.1-07
02	VÝMALBA BÍLOU BARVOU. PODROBNOSTI VIZ PD D.1.1-07
03	DŘEVĚNÝ OKLAD STĚNY S VARIABILNĚ STAVITELNÝMI POLICEMI. PODROBNOSTI VIZ PD D.1.1-17
04	ZÁVĚSNÁ PEVNÁ VITRINA – SOUČÁST DŘEVĚNÉHO OKLADU STĚN. PODROBNOSTI VIZ PD D.1.1-17
05	JEDNACÍ KLIENTSKÉ PRACOVNÍSTĚ S PŘÍSEDY A SKŘÍNKAMI. PODROBNOSTI VIZ PD D.1.1-16
06	SAMOBSLUŽNÝ PC KOUTEK PRO NAVŠTĚVNIKY INFOCENTRA. PODROBNOSTI VIZ PD D.1.1-18
07	MULTIMEDIÁLNÍ INFORMAČNÍ PANEL S DISPLEJEM. PODROBNOSTI VIZ PD D.1.1-15
08	VEŠTAVNÉ VITRINY Z MDF S POVRCHOVOU ÚPRAVOU Z CEMENTOVÉ STĚRKY A VNITŘNÍM LED SVÍTIDLEM. PODROBNOSTI VIZ PD D.1.1-14
09	STÁVAJÍCÍ PROSKLENÝ VÝKLADEC. OPRAVENÝ A SJEDNOCENÝ NÁTER VIZ PŮVODNÍ ÚPRAVA VÝKLADCE.
10	STÁVAJÍCÍ INTERIÉROVÉ DVEŘE. OPRAVENÝ A SJEDNOCENÝ NÁTER VIZ PŮVODNÍ ÚPRAVA DVEŘÍ.
11	ZÁVĚSNÉ LIŠTOVÉ SVÍTIDLO S LED PÁSKEM A POSUVNÝMI REFLEKTORY. PODROBNOSTI VIZ PD D.1.4-cde
12	VYPÍNAČE, ZÁSUVKY A OVLÁDACÍ PRVKY ELEKTROINSTALACÍ. PODROBNOSTI VIZ PD D.1.4-cde
13	OTOPNÁ LAVICE V ČERNÉ BARVĚ. PODROBNOSTI VIZ PD D.1.4-b
14	OTOPNÁ TĚLESO V BÍLÉ BARVĚ. PODROBNOSTI VIZ PD D.1.4-b


PŮDORYS - SCHÉMA



UPOZORNĚNÍ

- TATO DOKUMENTACE NENAHRAZUJE DILENSKOU DOKUMENTACI A NESLOUŽÍ JAKO REALIZAČNÍ DOKUMENTACE. VEŠKERÉ ROZMĚRY JSOU ORIENTAČNÍ A JE NUTNÉ JE ZKONTROLOVAT DLE SKUTEČNÉHO PROVEDENÍ STAVBY A TECH. LISTU VÝROBKŮ JEDNOTLIVÝCH PRVKŮ
- PŘED ZAPOČETÍM PRACÍ ZPRACOUJE ZHOTOVITEL DILENSKOU DOKUMENTACI A NECHÁ ODSOULHLAST INVESTOREM A ARCHITEKTEM JAK POUŽITÉ MATERIÁLY, TAK TAKÉ SPOJE, SMĚRY KLADENÍ, SPÁRY MEZI DVEŘKY A JEJICH HRANY, ODSTĚNY, VÝROBNÍ MATERIÁLY JAKO DÝHA, DŘEVOTRÁSKOVÁ DESKA, MDF DESKA, KOVÁNÍ, ÚCHYTKY APOD.
- VEŠKERÉ PRÁCE JE TŘEBA PROVÁDĚT VE VYSOKÉ KVALITĚ A DLE PLATNÝCH NOREM S DŮRAZENÍM NA PROVEDENÍ VLASTNÍCH DETALŮ
- TATO DOKUMENTACE JE CHRÁNĚNA AUTORSKÝM ZÁKONEM Č.121/2000 SB. A JE VLASTNICTVÍM AUTORA. NESMÍ BÝT BEZ SOUHLASU AUTORA POUŽÍVÁNA, KOPIROVÁNA ČI POSKYTNUTA TŘETÍ OSOĚ
- SPECIFICKÉ VÝROBKÝ UVEDENÉ V JEDNOTLIVÝCH SKLADBÁCH JE MOŽNÉ NAHRADIT ALTERNATIVNÍMI PRODUKTY, KTERÉ BUDOU PROKAZATELNĚ VYKAZOVAT STEJNÉ TECHNICKÉ VLASTNOSTI. PŘI ZAMĚNĚ VÝROBKŮ NUTNĚ ODSOULHLASENÍ ARCHITEKTEM A PROJEKTANTEM.

±0.000 SO 01= 261,00 m.n.m. BALT P.V.

AKCE					STAVEBNÍ ÚPRAVY INTERIÉRU INFOCENTRA, NÁMĚSTÍ T.G. MASARYKA Č.P. 2						
MÍSTO					P. P. Č. 22, K. Ú. ČESKÁ LÍPA						
INVESTOR											
MĚSTO ČESKÁ LÍPA NÁMĚSTÍ T.G. MASARYKA 11 470 01 ČESKÁ LÍPA IČ: 0069428					ZÁSTUPCE INVESTORA		TOMÁŠ GRUNCL ODBOR SPRÁVY MAJETKU				
HLAVNÍ PROJEKTANT							A.R.				
					AUTOR		RADOMÍR GRAFEK				
					HP		DANIEL KOLOČ				
STAVEBNÍ ČÁST					ZODPOVĚDNÝ PROJEKTANT VYPRACOVAL		RADOMÍR GRAFEK DANIEL KOLOČ				
FORMAT		10xA4		MĚŘÍTKO		1:25		DATUM		ŘÍJEN 2018	
STUPĚŇ		DPS		PROFESE		D.1.1 ARCHITEKTONICKO-STAVEBNÍ ŘEŠENÍ					
NÁZEV VÝKRESU				Č. VÝKRESU							
POHLED Č.4				D.1.1-12							